

UNIDAD 02: Ecología y medio ambiente

Módulo IV-Científico tecnológico

ELEACEGO - 22 de abril de 2020

2. Explotación de los recursos

DEBES SABER...

Medio ambiente es todo lo que afecta a un ser vivo. El aire que respiras, lo que comes, donde vives... Actualmente perjudicamos enormemente la salud de nuestro planeta principalmente por tres motivos: el aumento de población, el agotamiento de los recursos naturales y la contaminación.

Contaminación es la alteración del medio natural por el vertido de sustancias producidas por el ser humano.

La basura puede adoptar diferentes nombres dependiendo del estado en que se encuentre:

- Desechos sólidos: residuos.
- Desechos líquidos: vertidos.
- Desechos gaseosos: emisiones.



Miles de toneladas de residuos industriales terminan en nuestros ríos y mares.

Al utilizar los recursos naturales y transformarlos en objeto de consumo, el ser humano genera residuos y contaminación.

Los residuos son todos aquellos materiales que no tienen una utilidad inmediata, lo que coloquialmente llamamos basura.

La cantidad de residuos que producimos se ha incrementado de forma alarmante en los últimos años, debido al aumento de la población en nuestro planeta y al aumento del consumo.

Consecuencias de la acumulación de residuos

- Los residuos ocupan espacio. Se deteriora el paisaje porque en lugares donde antes había bosques, montañas o praderas, ahora hay vertederos.
- Se contamina el suelo, el aire y el agua. Los residuos modifican nuestro medio ambiente, perjudicando el lugar donde se depositan. Ríos y mares, el aire que respiramos o el suelo donde plantamos están cada vez más contaminados por residuos.
- Algunos residuos son tóxicos y causan enfermedades. Está demostrado que muchos residuos contienen sustancias que provocan numerosas enfermedades, como asma o cáncer.

Clasificación de los residuos

Según su origen, podemos clasificar los residuos en:

- **Residuos sólidos urbanos (RSU).** Son los que se originan en las ciudades: la basura de los hogares, los generados en vías urbanas, zonas verdes y recreativas, los de la construcción, y los muebles, enseres y vehículos abandonados.
- **Residuos agropecuarios y forestales.** Son los derivados de la actividad agrícola, ganadera o de pesca y los desperdicios del bosque. Los restos de las cosechas, los excrementos de animales y los abonos o pesticidas utilizados en los campos son algunos de estos residuos.
- **Residuos industriales.** Las industrias generan grandes cantidades de residuos en la elaboración de sus productos, tanto sólidos como emisiones de CO₂.
- **Residuos especiales.** Por su alto nivel de toxicidad, se incluyen dentro de este grupo los residuos sanitarios y los radiactivos.
 - **Residuos radiactivos.** Se producen en las centrales nucleares, en centros de investigación o en hospitales con tratamientos de enfermedades como el cáncer, donde se trabaja con sustancias radiactivas como el uranio o el polonio.
 - **Residuos sanitarios u hospitalarios.** Son residuos peligrosos porque pueden contener microbios o agentes que producen enfermedades: ropa de hospitales, material quirúrgico o restos de materia orgánica.

16 ¿Qué tipo de residuos aparecen en las fotografías?

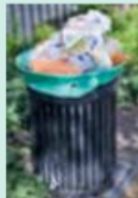
a)



b)



c)



d)



17 Cada persona en España produce una media de 1,6 kg de basura al día. ¿Cuánta basura produces en un año? ¿Y toda tu familia?

18 El ser humano con su actividad está continuamente contaminando las aguas del planeta. Asocia cada residuo con el sector que lo produce.

Excrementos de los animales de una granja.

Industria

Metales pesados como el plomo.

Ganadería

Abonos y pesticidas.

Agricultura

19 El mercurio contenido en una pila de botón puede llegar a contaminar 600.000 litros de agua, que es la cantidad de agua que utiliza una familia de cuatro personas durante toda su vida.

a) ¿Qué aparatos existen en el hogar que utilicen este tipo de pilas?

b) Si tiras una docena de estas pilas al lugar inadecuado, ¿cuántos litros de agua contaminarías?

c) ¿Al consumo de cuántas familias equivale ese agua contaminada?

20 Infórmate de cuáles son los puntos más cercanos a tu instituto o a tu domicilio donde se recogen pilas para su posterior tratamiento.